



the mind of movement

Verkehrsuntersuchung BAB A 98 Hochrheinautobahn - Ergebnisse -

14.07.2021

Dipl.-Ing. Manuel Hitscherich

Vorgehensweise

Datengrundlagen

- Beschaffen und Sichten von Eingangsdaten
- Erhebung aktueller Verkehrsmengen



Analysemodell 2020

- Modellaufbau und Abbildung der **heutigen** verkehrlichen Ausgangslage im Verkehrsmodell



Prognosemodell 2040

- Abbildung der **künftigen** verkehrlichen Ausgangslage im Verkehrsmodell



Planfälle 2040

- Abbildung von Trassen-, Ausbau und Anschlussvarianten der A98
- Verkehrliche Untersuchung und Nachweis der Varianten

Analysemodell (Heutiger Bestand ohne A98)

Abschnitt 6

Kfz-Tagesbelastung
Angaben in Kfz/24h



Analysemodell (Heutiger Bestand ohne A98)

Abschnitt 8/9

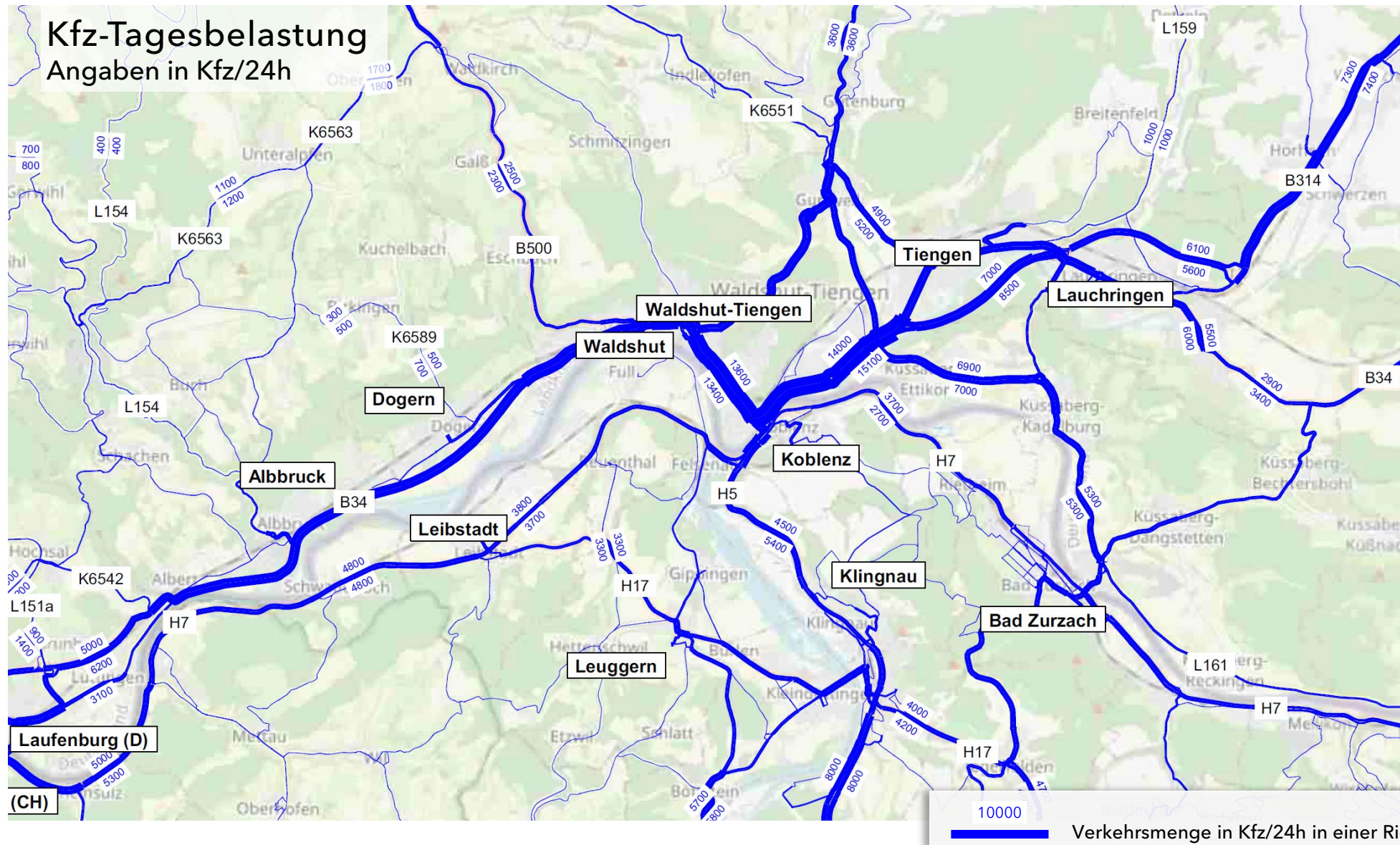


Abbildung der künftigen Ausgangslage im Verkehrsmodell

Streckennetz 2040



Verkehrsaufkommen 2040

bestimmt durch Einwohner- und Arbeitsplatzentwicklung
(allgemeine und spezifische Veränderungen)

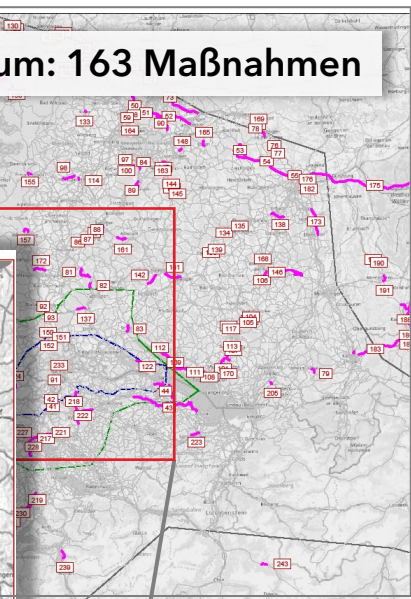
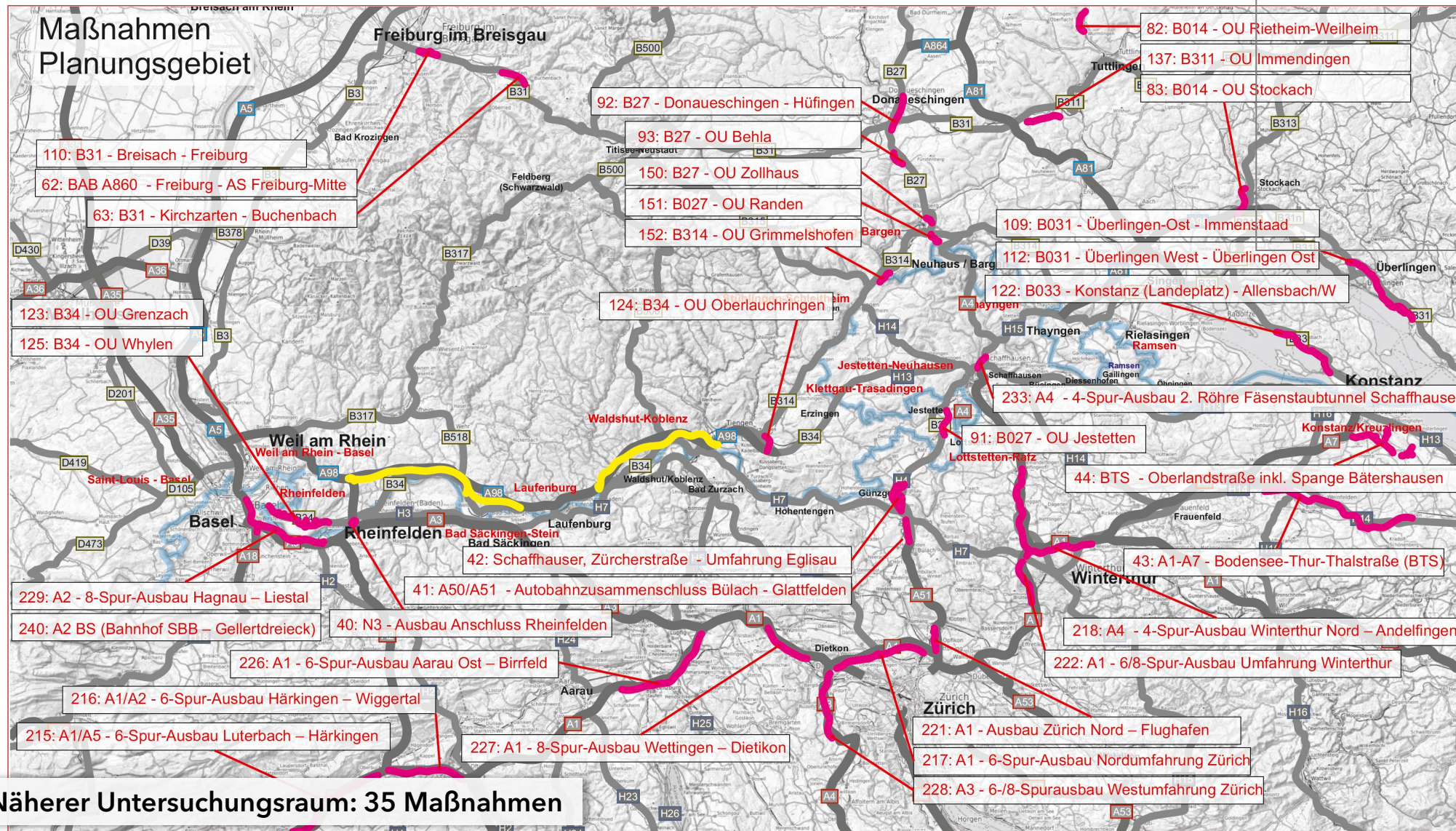


Veränderungen im Mobilitätsverhalten
(mit und ohne Veränderung)



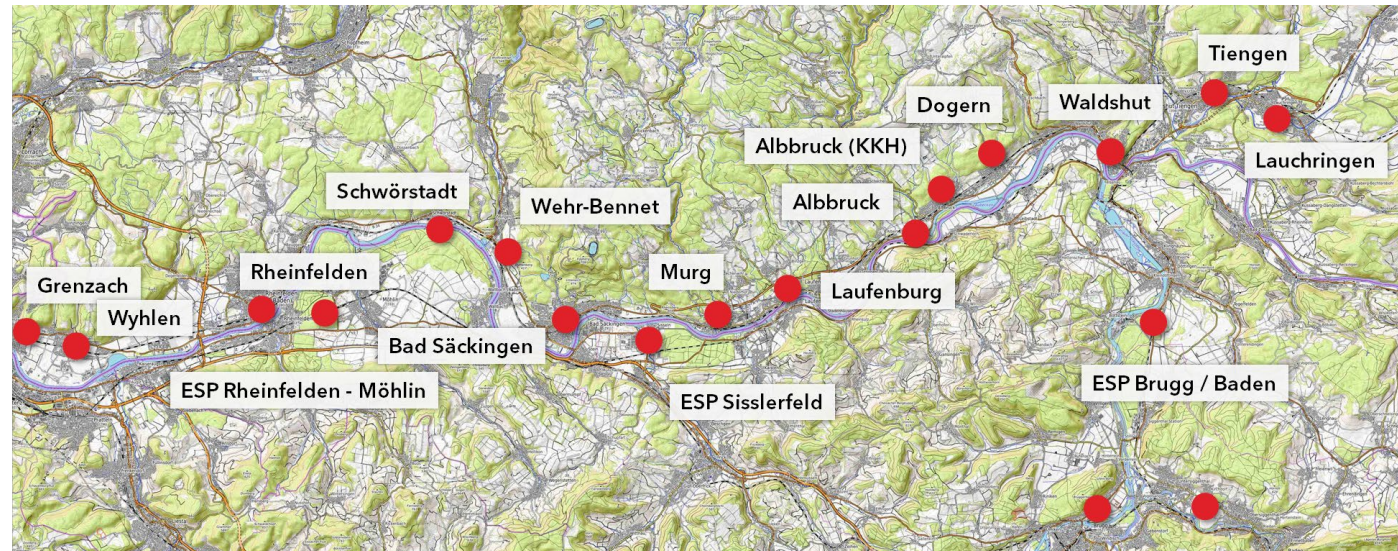
Prognosenußfall 2040

(Situation im Jahr 2040 ohne A98)



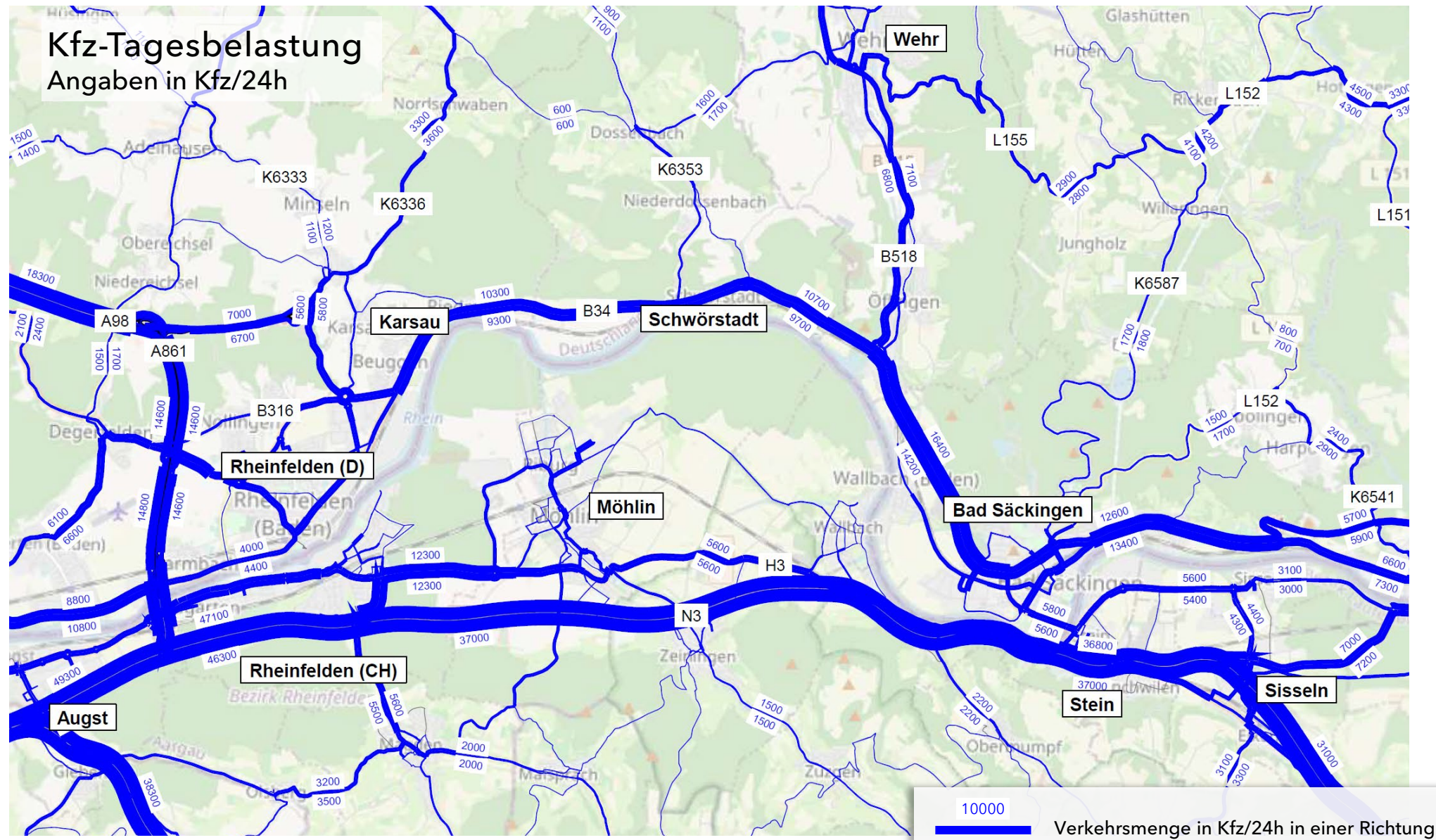
Strukturdaten Gemeinden im Planungsgebiet

- ▶ Einwohner und Arbeitsplätze in feinräumiger Gliederung wurden abgefragt
 - Istzustand
 - Prognose 2030: Maßnahmen mit Bebauungsplan oder Maßnahmen mit Beschluss zur Erstellung Bebauungsplan
Übernahme der Daten der Kommunen
 - Übertragung auf das Jahr 2040
- ▶ Abgleich mit Daten des Statistischen Landesamtes Baden-Württemberg
- ▶ Abgleich mit bezirksfeinen Verkehrsprognosen
 - Bundesverkehrswegeplan
 - Schweizerische Verkehrsperspektiven



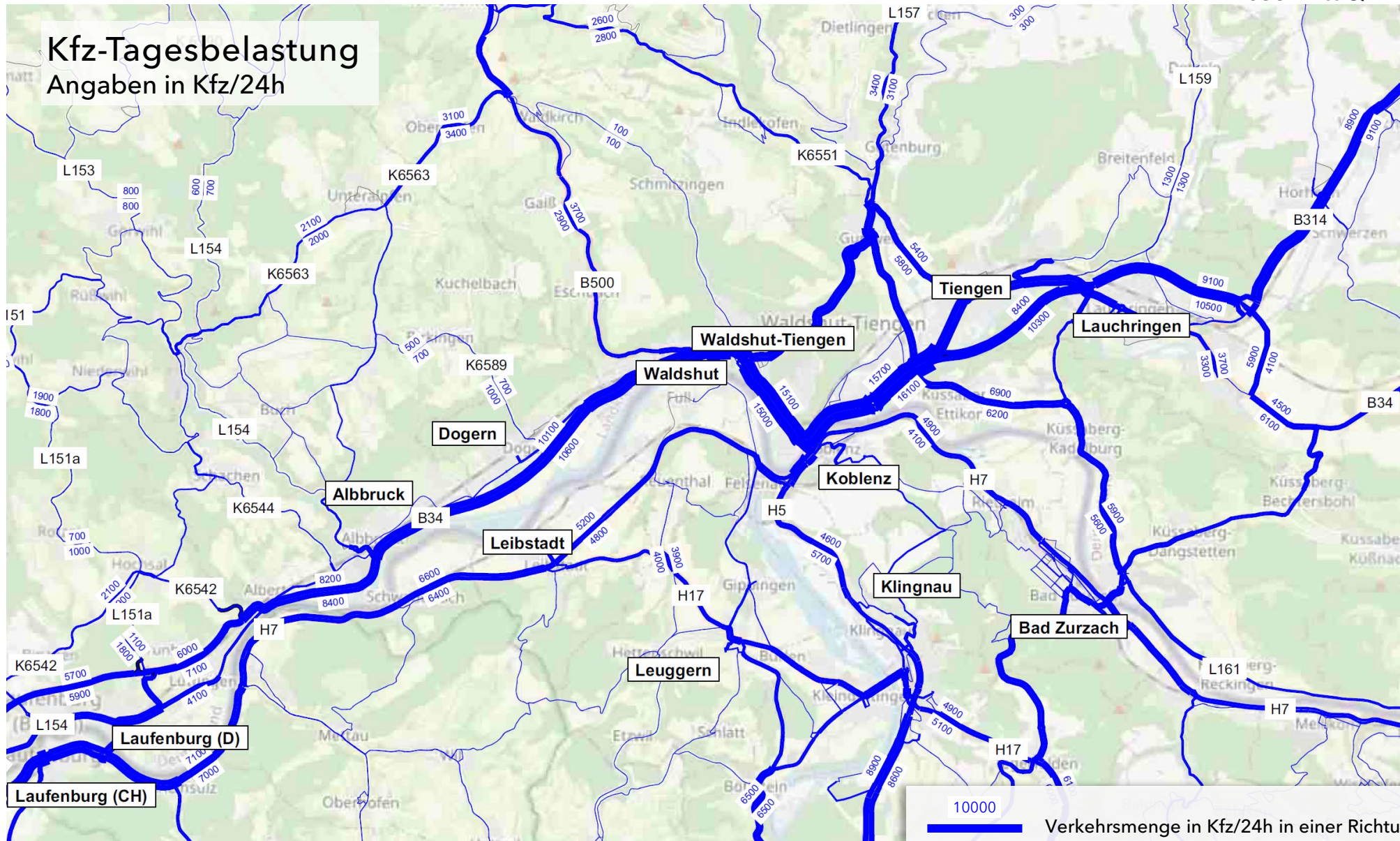
Prognosemodell (Künftige Situation im Jahr 2040 ohne A98)

Abschnitt 6



Prognosemodell (Künftige Situation im Jahr 2040 ohne A98)

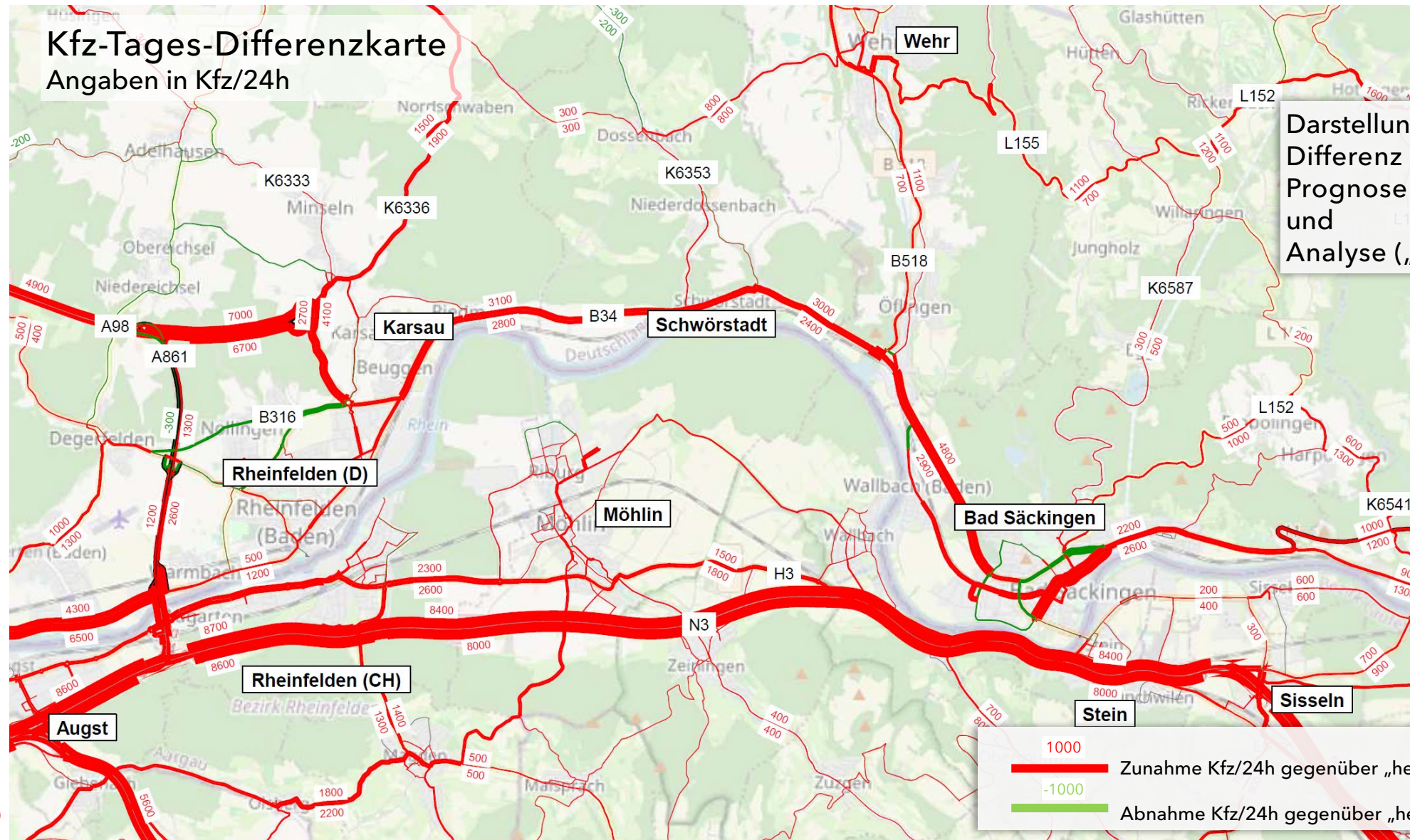
Abschnitt 8/9



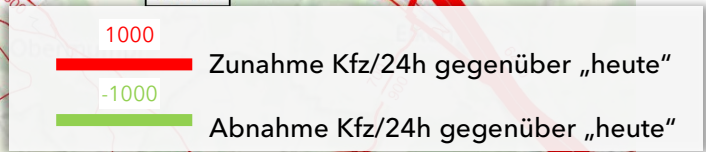
Prognosemodell (Künftige Situation im Jahr 2040 ohne A98)

Abschnitt 6

Kfz-Tages-Differenzkarte
Angaben in Kfz/24h

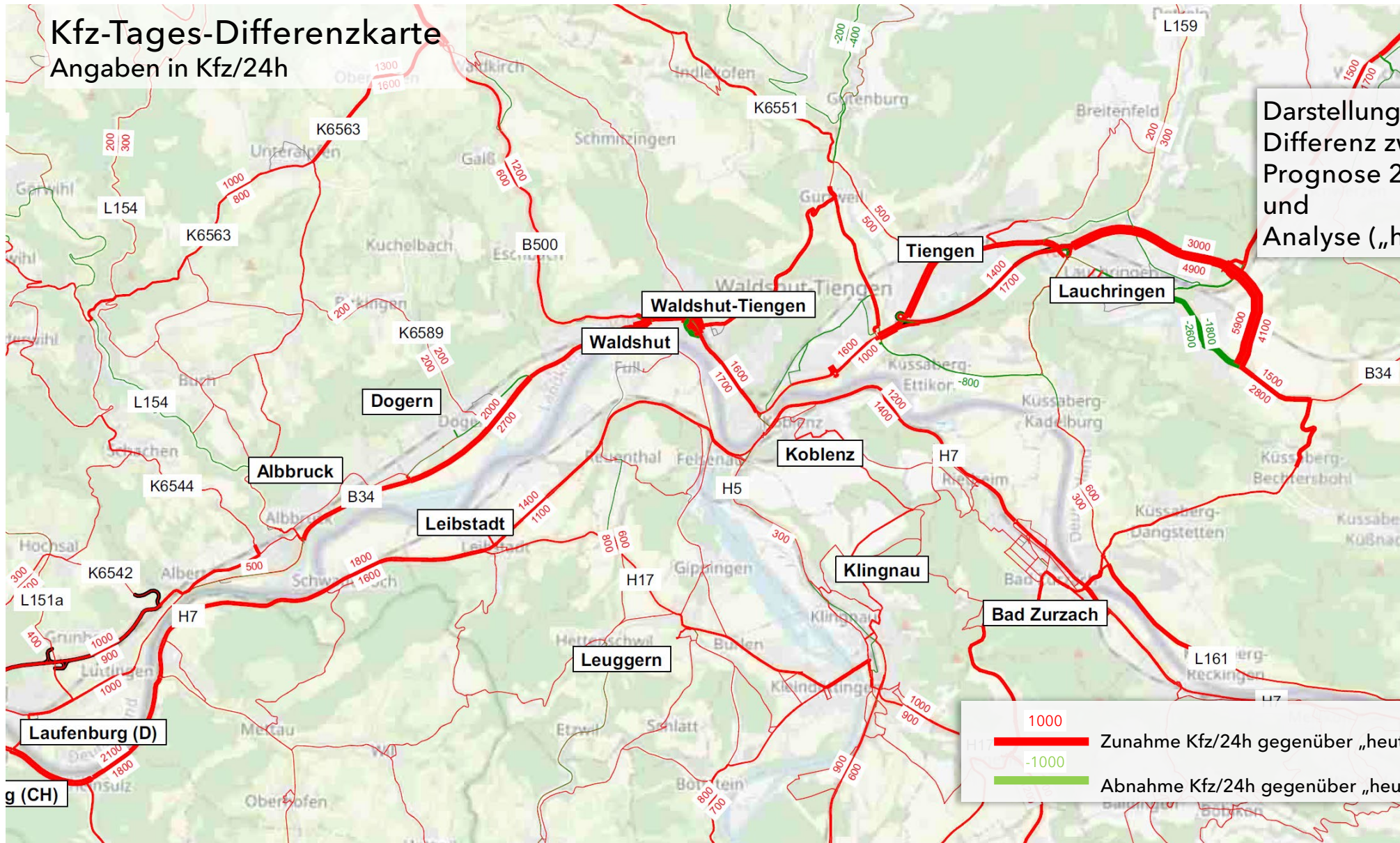


Darstellung enthält
Differenz zwischen
Prognose 2040 (ohne A98)
und
Analyse („heute“)



Prognosemodell (Künftige Situation im Jahr 2040 ohne A98)

Abschnitt 8/9



Darstellung enthält
Differenz zwischen
Prognose 2040 (ohne A98)
und
Analyse („heute“)

Abbildung der Planfälle im Verkehrsmodell

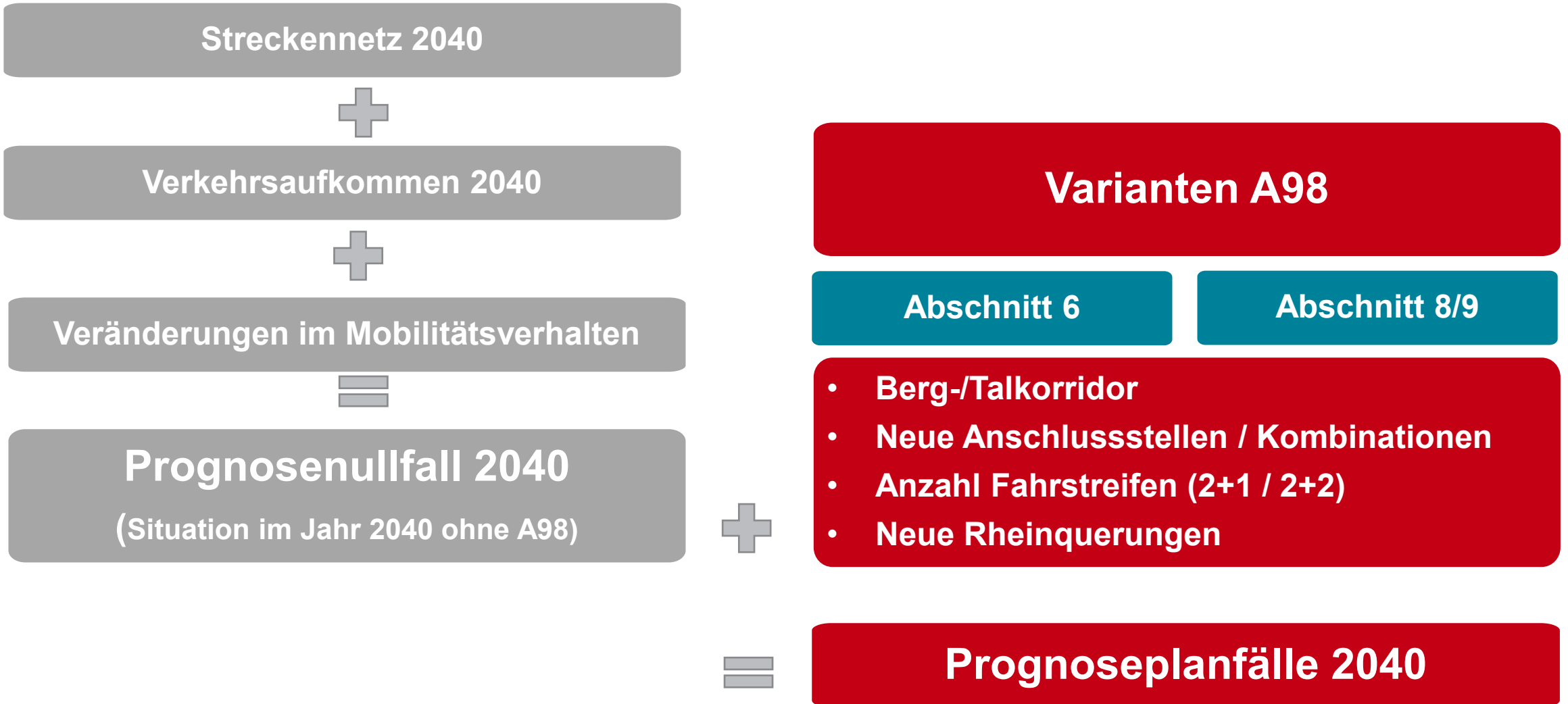
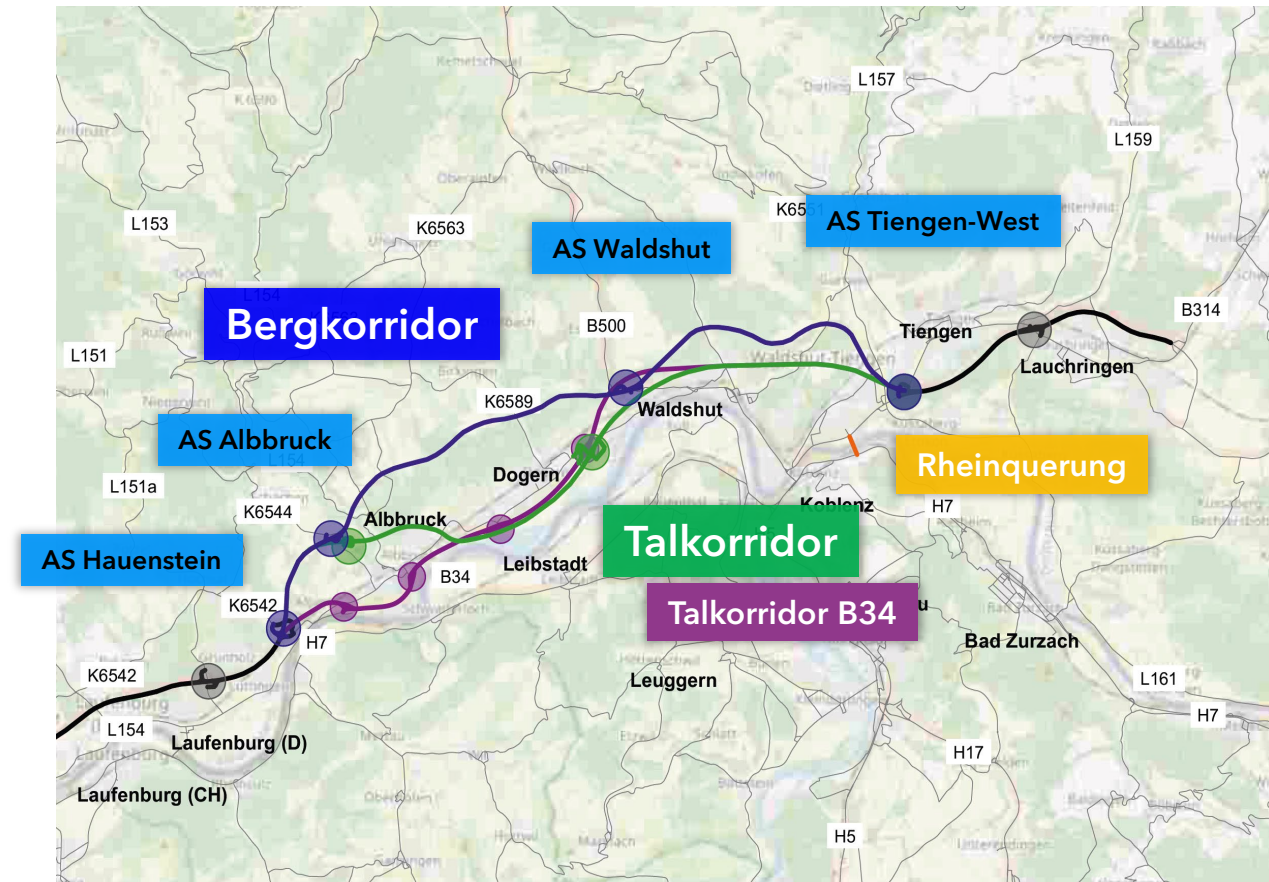


Abbildung der Planfälle im Verkehrsmodell

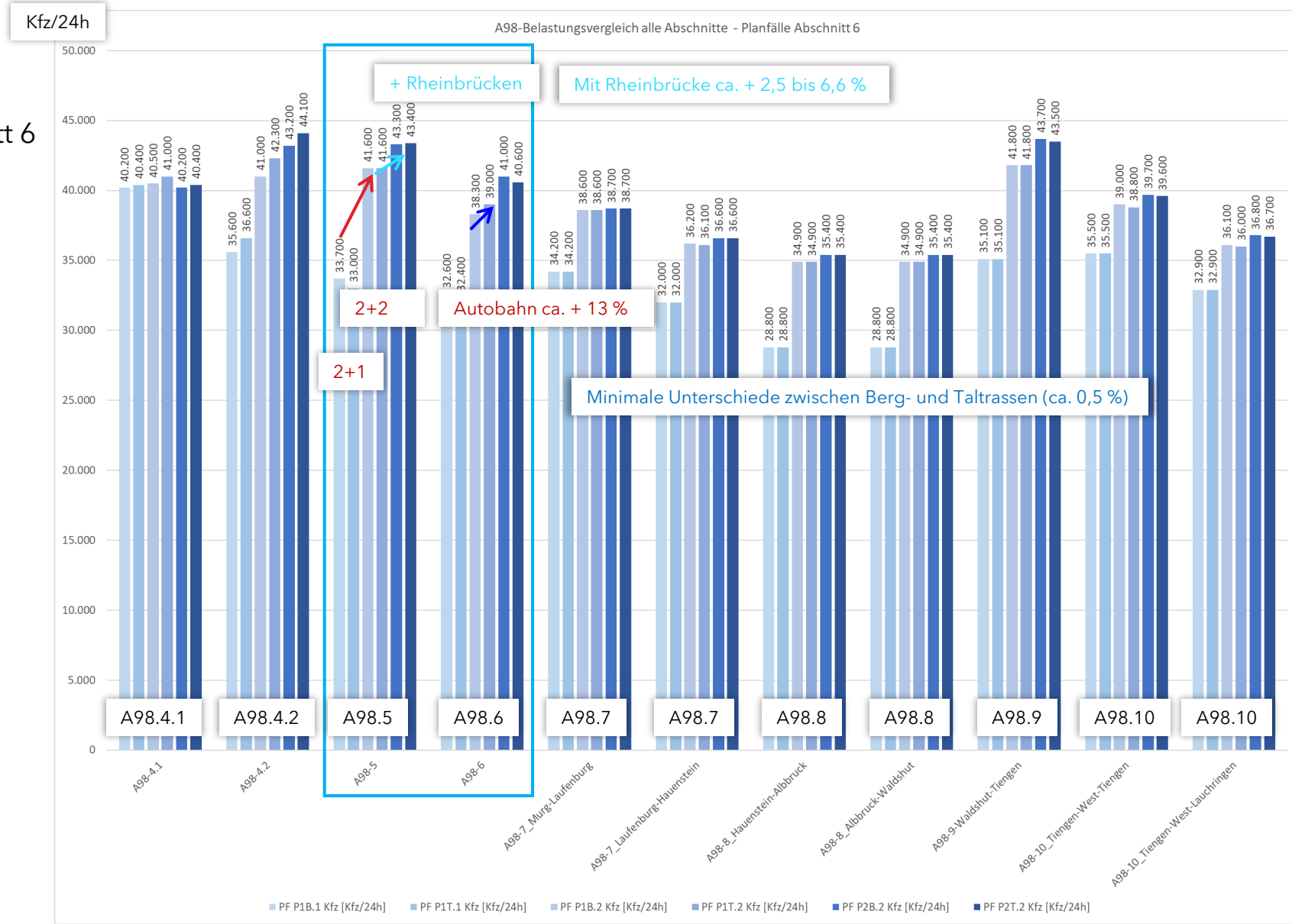
Untersuchung von 34 Planfällen, differenziert nach:

- Bergtrassen / Taltrassen
- Ausbaustandard der A98
- Lage, Anzahl und Kombination von Anschlussstellen
- Wirkung neuer Rheinquerungen
- Wirkung von Verkehrsverlagerungen auf den ÖPNV



A98 - Belastungsvergleich

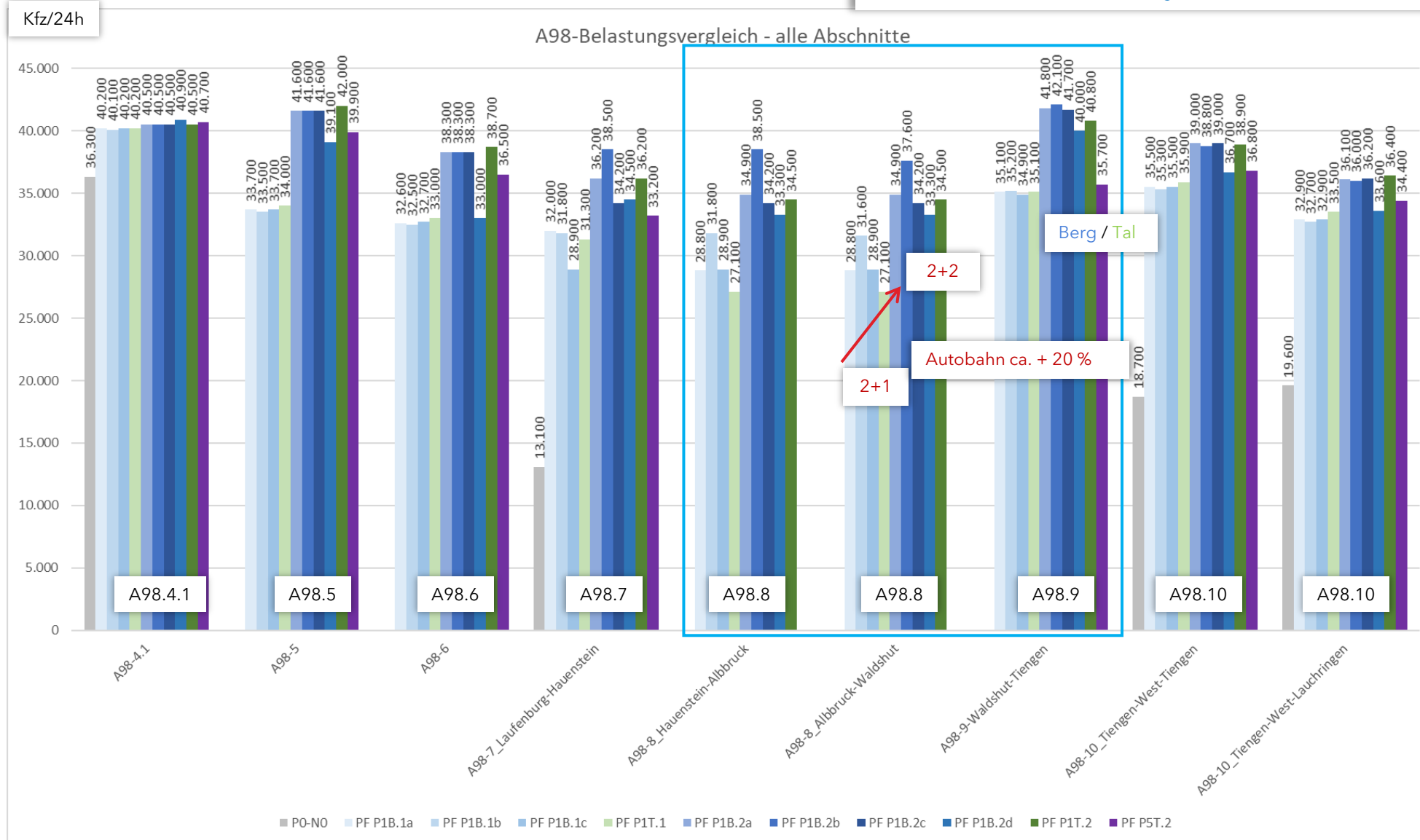
➤ Varianten Abschnitt 6



A98 - Belastungsvergleich

Varianten Abschnitt 8/9

Minimale Unterschiede zwischen Berg- und Taltrassen (ca. 0,5 %)



Veränderte Prognosen

► Vergleich Steigerungsfaktoren Verkehr

Pkw

Pkw	CH	D	Rest
CH	0,5%	0,3%	0,3%
D	0,3%	0,2%	0,2%
Rest	0,3%	0,2%	0,1%

Untersuchung 2012: A98alt

Lkw

Lkw	CH	D	Rest
CH	0,9%	0,8%	0,8%
D	0,8%	0,7%	0,7%
Rest	0,8%	0,7%	0,6%

Untersuchung 2021: A98neu

Pkw	CH	D	Rest
CH	0,8%	0,5%	0,6%
D	0,5%	0,5%	0,8%
Rest	0,6%	0,8%	0,6%

Lkw	CH	D	Rest
CH	1,3%	1,5%	1,7%
D	1,5%	0,5%	2,1%
Rest	1,8%	2,0%	1,9%

Gesamtsteigerung Pkw

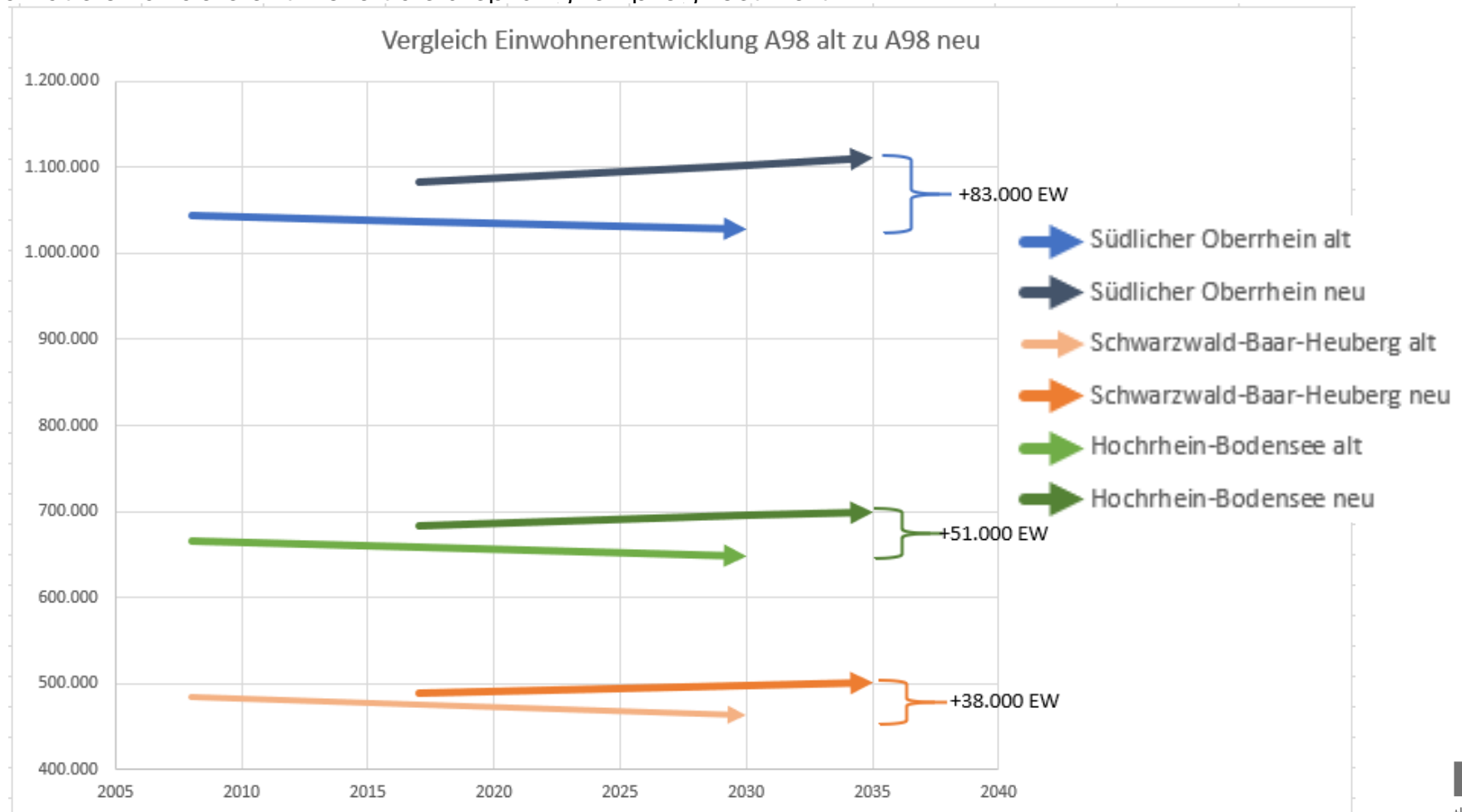
Faktor x 2,5

Gesamtsteigerung Lkw

Faktor x 1,8

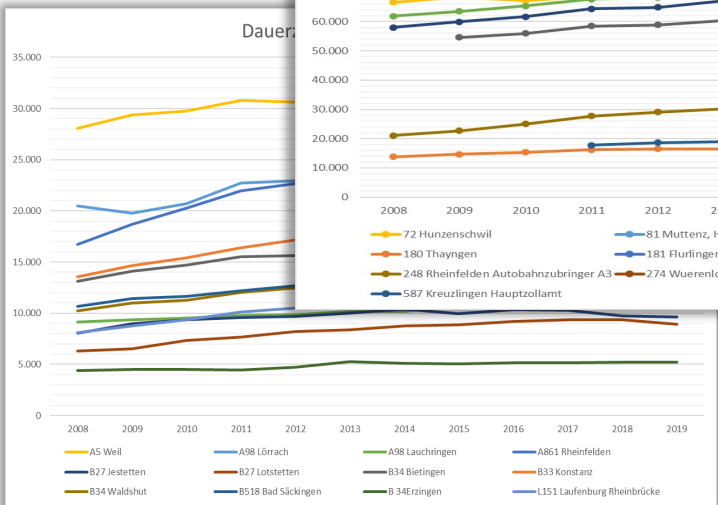
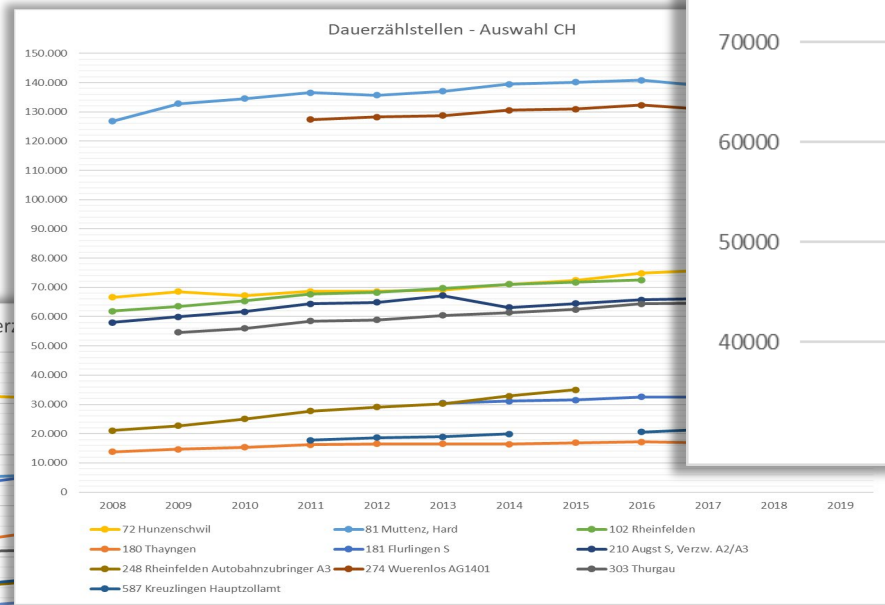
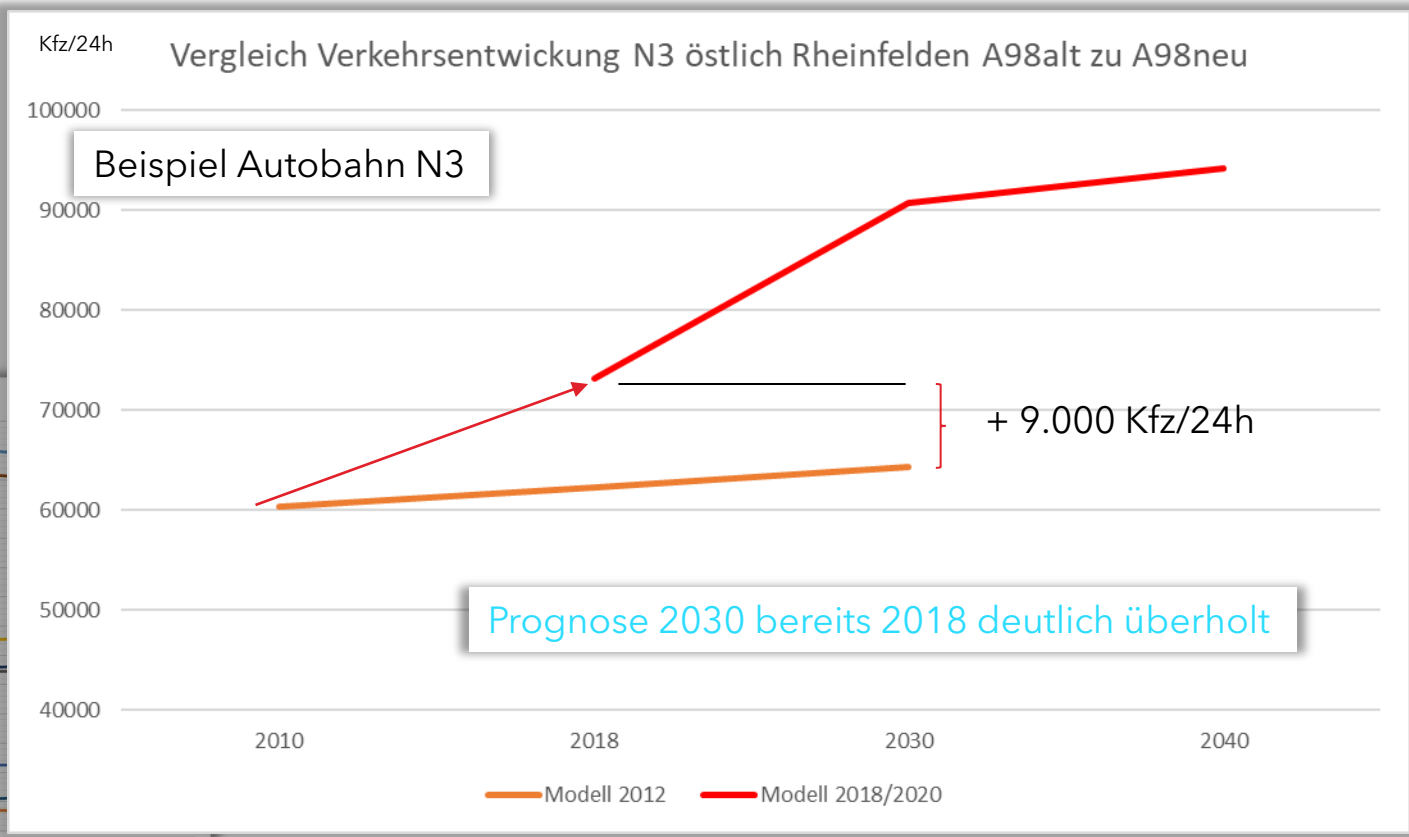
Veränderte Prognosen

- Bevölkerungs-Trend hat sich anders entwickelt als ursprünglich prognostiziert

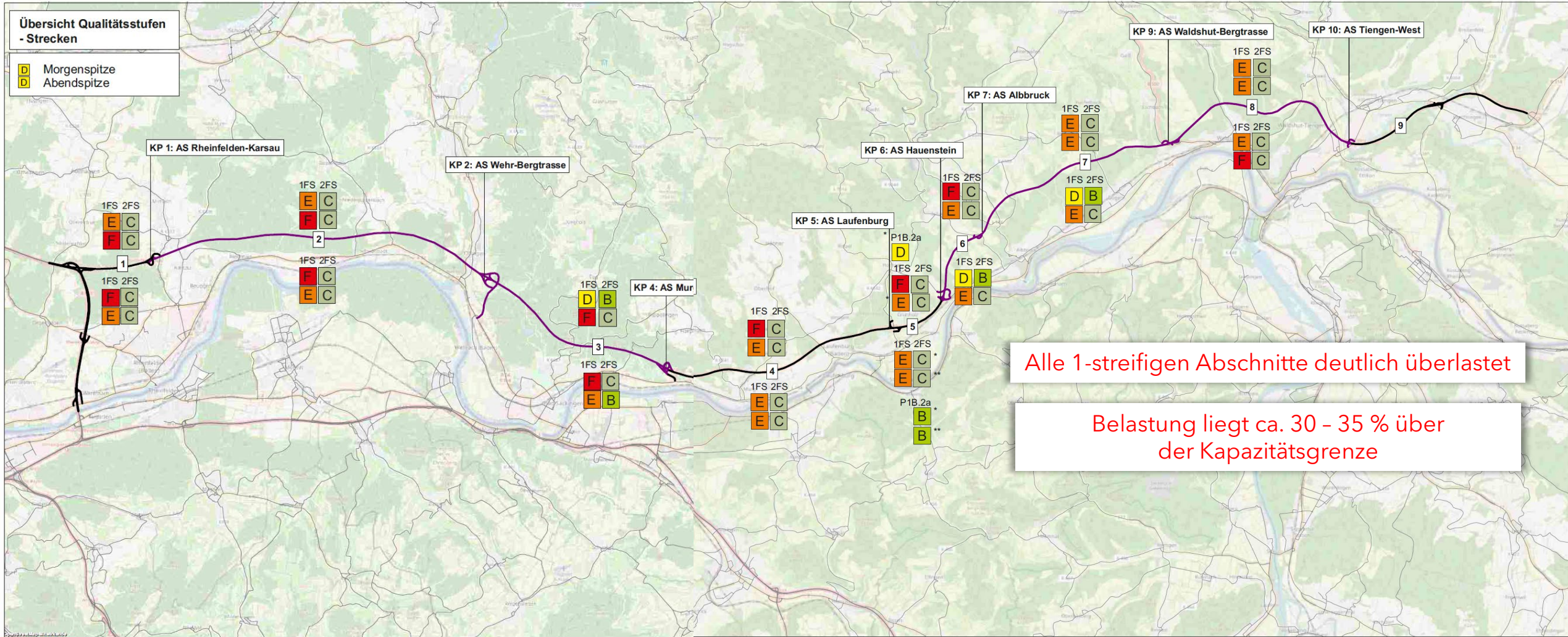


Veränderte Prognosen

- Verkehrlicher Trend hat sich anders entwickelt als ursprünglich prognostiziert



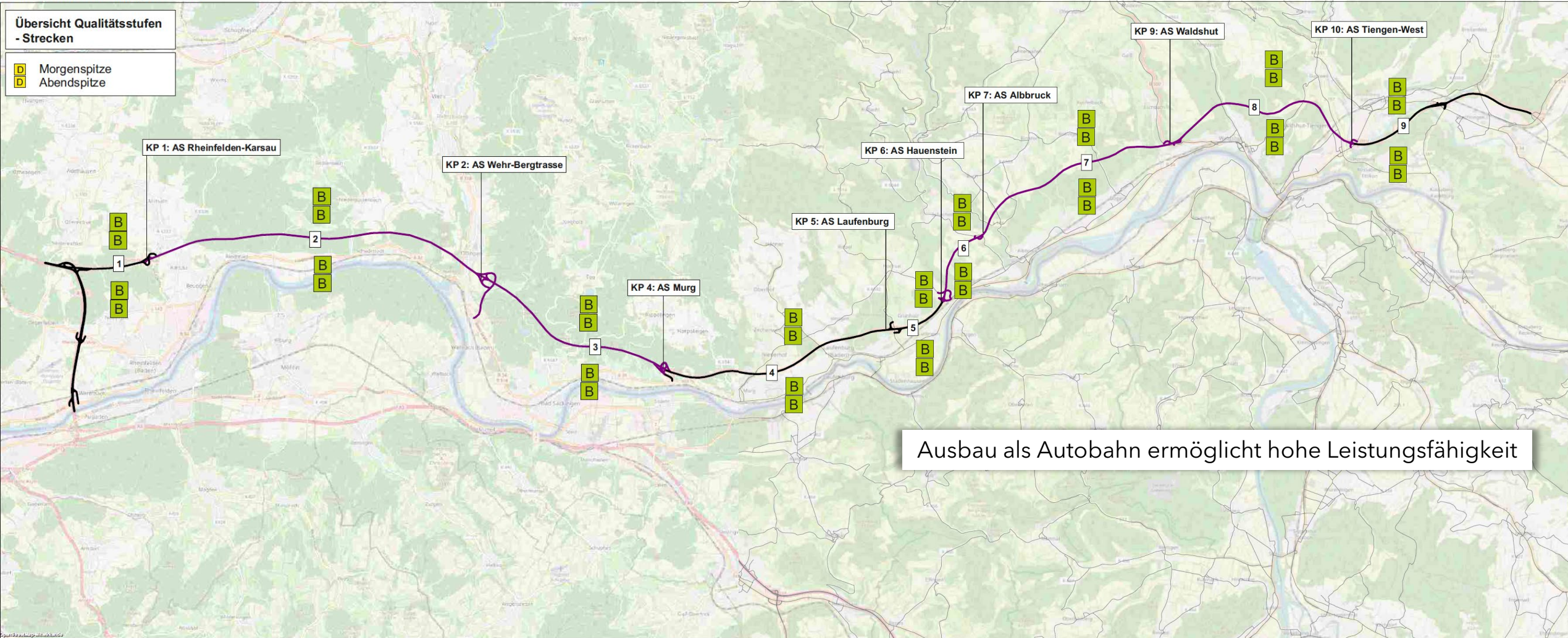
Leistungsfähigkeit der A98



Alle 1-streifigen Abschnitte deutlich überlastet

Belastung liegt ca. 30 - 35 % über der Kapazitätsgrenze

Leistungsfähigkeit der A98



Ausbau als Autobahn ermöglicht hohe Leistungsfähigkeit

Planfälle (Künftige Situation im Jahr 2040 MIT A98) - hier: Planfall P1B.2

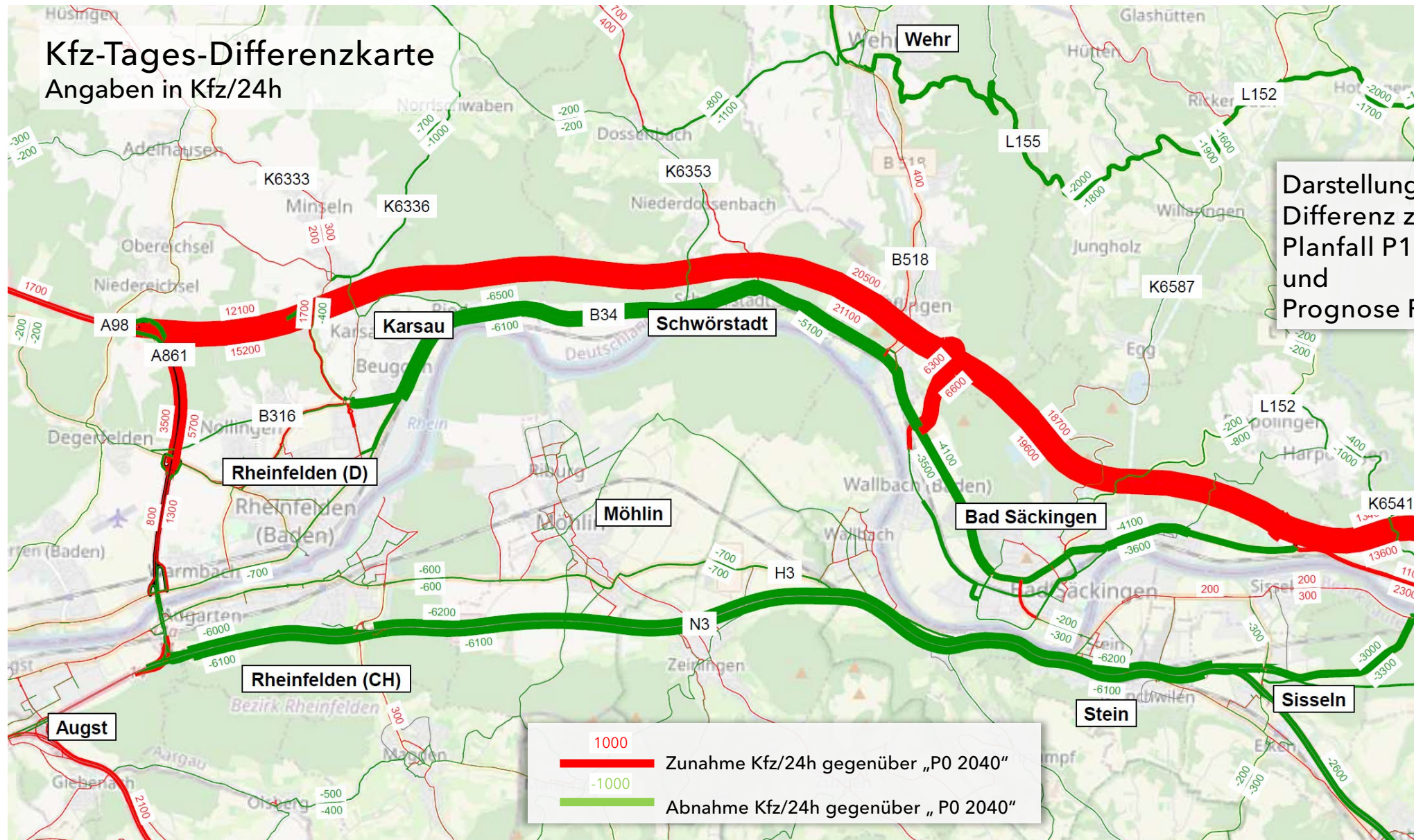
Abschnitt 6



Planfälle (Künftige Situation im Jahr 2040 MIT A98) - hier: Planfall P1B.2

Abschnitt 6

Kfz-Tages-Differenzkarte
Angaben in Kfz/24h



Darstellung enthält
Differenz zwischen
Planfall P1B.2 2040 (mit A98)
und
Prognose P0 2040 (ohne A98)

Planfälle (Künftige Situation im Jahr 2040 MIT A98) - hier: Planfall P1B.2

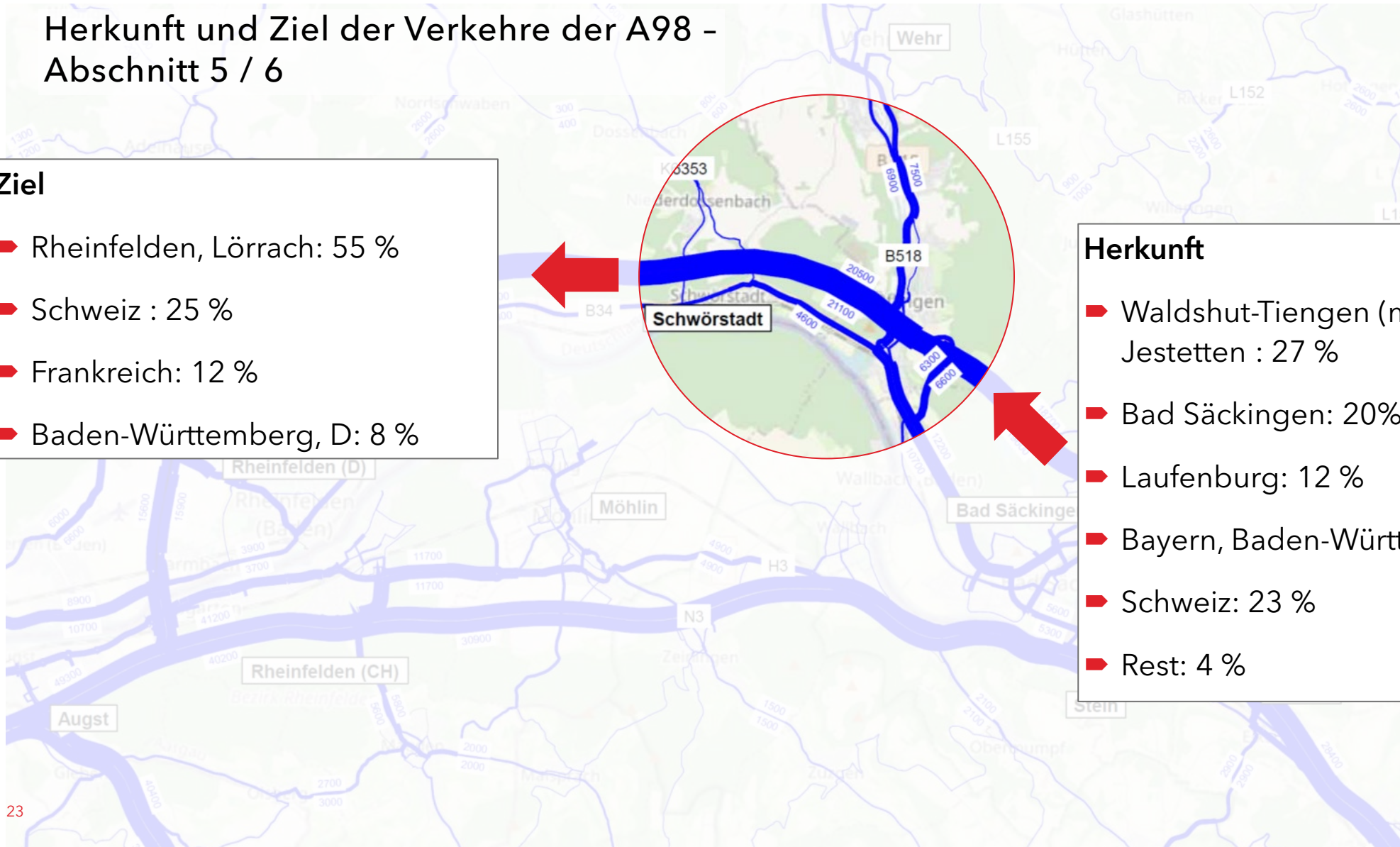
Herkunft und Ziel der Verkehre der A98 - Abschnitt 5 / 6

Ziel

- Rheinfelden, Lörrach: 55 %
- Schweiz : 25 %
- Frankreich: 12 %
- Baden-Württemberg, D: 8 %

Herkunft

- Waldshut-Tiengen (mit LK), Klettgau / Jestetten : 27 %
- Bad Säckingen: 20%
- Laufenburg: 12 %
- Bayern, Baden-Württemberg, D: 18 %
- Schweiz: 23 %
- Rest: 4 %



Planfälle (Künftige Situation im Jahr 2040 MIT A98) - hier: Planfall P1B.2a

Abschnitt 8/9



Zusammenfassung

- ▶ Die aktuellen deutschen und schweizer Verkehrsprognosen sind deutlich höher als in vorhergehenden Untersuchungen. Die Steigerungen des Verkehrsaufkommen sind mehr als doppelt so hoch.
- ▶ Die prognostizierten Verkehrsmengen auf der A98 liegen bei einem Ausbau als Autobahn zwischen 35.000 und 42.000 Kfz/24h je nach Abschnitt und Variante.
- ▶ Ein reduzierter Ausbau mit einem 2+1-Querschnitt ist nicht leistungsfähig möglich. Die Kapazitätsgrenzen sind um 30 - 35 % überschritten.
- ▶ Ein vollwertiger Ausbau als Autobahn mit einem 2+2-Querschnitt ist erforderlich zur Abwicklung der Prognose-Verkehrsmengen.
- ▶ Ein Ausbau der Autobahn führt zu einer guten Verkehrsqualität auf alle Streckenabschnitten und an allen Ein- und Ausfahrten.
- ▶ Durch den Bau der A98 wird ein Teil des (deutschen) Verkehrs nach Deutschland rückverlagert, der heute durch die Schweiz fährt.



the mind of movement

Vielen Dank
für Ihre Aufmerksamkeit

